

[Zrak]

[Voda]

[Zemlja]

[Buderus]



lijevani kotao
od 18 – 89 kW
Pregled proizvoda



Uvijek aktualno: ekonomično
i djelotvorno – grijanje na ulje

Toplina je naš element

Buderus
HEIZTECHNIK

Toplina, kada vam je potrebna: Logano lijevani kotlovi

Ipak je ugodno kada se možete osloniti na svoje grijanje. K tomu se neće trošiti više energije nego što je potrebno. Povoljno je što naši lijevani kotlovi ne rade stalno na visokoj maksimalnoj vrijednosti, nego svoju temperaturu automatski prilagođavaju trenutnoj vanjskoj temperaturi. Bez obzira da li se radi o ljetu, jeseni, zimi ili proljeću – suvremeno Buderus grijanje uvijek štedi.



Tehnika koja je usmjerena prema vašim željama

Kod izgaranja u kotlu nastaje toplina. Ona bi se trebala po mogućnosti u potpunosti prenijeti na ogrjevnu vodu. To uspijeva najbolje s našim ložišnim prostorima optimiranim za tehniku strujanja. Ovi se prostori mogu optimalno oblikovati zahvaljujući sivom lijevu kao materijalu. Povrh toga koristimo obilato dimenzionirane dospojene ogrjevne površine. Oboje čini Buderus lijevane kotlove tako učinkovitim. Buderus sistem dogradnih jedinica dozvoljava vam sve mogućnosti kombinacija. Bez obzira da li lijevanom kotlu s provjerenim plavim plamenikom želite priključiti spremnik tople vode ili uljni kondenzacijski izmjenjivač topline: sve se besprijekorno slaže. A s našim regulacijskim sistemom Logamatic uvijek vam je na raspolaganju vaša omiljena kombinacija.

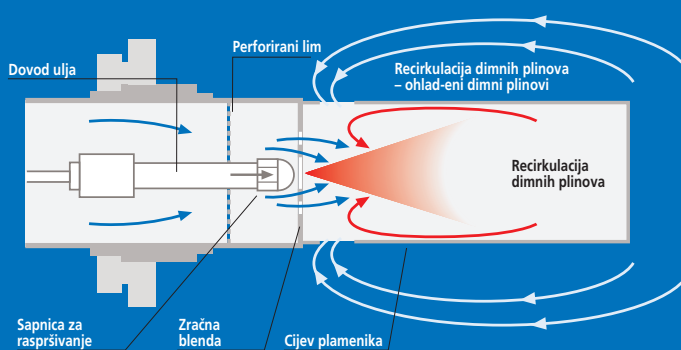
Geometrija ložišnog prostora i ogrjevnih površina može se s Buderus specijalnim sivim lijevom optimalno prilagoditi geometriji plamena i toplinskog toka.



Ekonomičan pogon kotla

Loživo ulje je jedno od najekonomičnijih i najsigurnijih goriva. Osim povoljne cijene i neovisnosti od isporučitelja energenata, loživo ulje se u suvremenim kotlovima može koristiti i ekološki prihvatljivo. Jer kada se radi o optimalnom loženju loživog ulja, na scenu stupa naš provjereni plavi plamenik Logatop BE. S njim se postiže manja potrošnja energije i može raditi s nižim vrijednostima emisija. Zahvaljujući predgrijavanju ulja hladna pokretanja plamenika se odvijaju bez problema, a tijekom rada ulje ne samo što izgara sigurno nego i tiho. Za to je zaslužan optimirani višezonski sistem miješanja koji smiruje struju zraka i veliki plamen dijeli u mnogo malih pojedinačnih plamenova. Ugrađen prigušivač buke na ulazu smanjuje nivo buke za 6 dB (A), u odnosu na model prethodnika.

»Dugo sam o tome razmišljala i konačno sam se odlučila za loživo ulje. Za mene je jak argument da sama mogu utjecati na cijenu.«



Plavi plamenik Logatop BE: praktički bez stvaranja čađe, manja buka i manja potrošnja struje.

Princip rada plavog plamenika Logatop BE:

Zbog podtlaka na ulaznoj strani ulja, dimni plinovi se usisavaju natrag. Na taj način ispare sve kapljice ulja prije nego što izgore. To dovodi do optimalnog izgaranja, praktički bez stvaranja čađe.

Da vidimo što obećava klasični kotao Logano G115

Ako ste se odlučili za novi sistem grijanja, ekonomičnost i dugotrajnost trebaju biti vaši najvažniji kriteriji odabira. Odgovor koji slijedi: Logano G115. Ovaj nisko-temperaturni kotao od visokokvalitetnog specijalnog sivog lijeva, ne samo što je izuzetno štedljiv nego je i robustan. On nudi i sav zamislivi komfor, a zahvaljujući izuzetno niskim emisijama štetnih tvari vama će biti mirna savjest.



Logano G115

Kotao postavlja mjerila

Od 700.000 prodanih kotlova provjerene konstrukcije govore sami za sebe. Vertikalnim i horizontalnim vođenjem dimnih plinova, termodinamički se vrlo jednolično opterećuju površine za prijenos topline kotla. Tako se toplina još djelotvornije prenosi i postiže se dulji vijek trajanja. Ciljano vođenje vode preko optimalne tehnike zaslona u povratnom toku, osigurava jednoličan prijenos topline na ogrjevnu vodu, a time i sigurno vođenje u svim područjima temperature i opterećenja. Vrlo udoban je njegov tih rad. Za to se brine poklopac za prigušenje buke plamenika koji djelotvorno smanjuje emisije buke. Njegove kompaktne dimenzije i praktična ručka za nošenje znatno olakšavaju transport i montažu.



Logano G115 – pregled prednosti:

- tih i s malo štetnih tvari u dimnim plinovima, uz normni stupanj iskorištenja od 96%
- ispunjava zahtjeve na emisije i gubitke u dimnim plinovima, i više nego što se traži Saveznom uredbom o zaštiti od emisija (BlmSchv)



Inovativna tehnika grijanja u svakom detalju: **Logano G215**

Logano G215 nudi izuzetno moderan i ekonomičan način grijanja. U njemu je smješteno gotovo sve što grijanje čini jednostavnim i udobnim. Naravno da se i ovdje postavljaju najviši zahtjevi na potrošnju goriva, emisije štetnih tvari i pouzdanost.

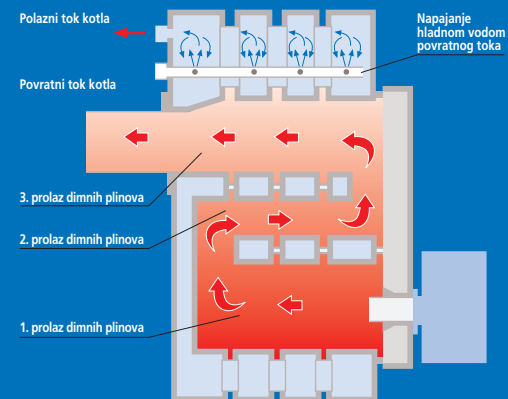


Logano G215

Sadrži sve što je potrebno

Ekonomičan niskotemperaturni pogon kotla Logano G215 na minimum smanjuje toplinske gubitke kotla. Kako bi se isključilo stvaranje kondenzata, npr. u fazi pokretanja, mora se spriječiti sniženje temperature do ispod točke rosišta i temperaturu kotlovske vode povisiti interno. Za to se u kotlu Logano G215 brine suvremena Thermostream tehnologija, u kombinaciji s Logamatic regulacijom. Ona osigurava stalno miješanje tople vode polaznog toka s hladnom vodom povratnog toka. Zbog toga su potpuno suvišne ostale mjere za povišenje temperature povratnog toka.

»Jasno da i suvremena tehnika igra značajnu ulogu. A u prvom redu to je vrhunska kvaliteta uz razumnu cijenu. Kod Buderusa nema kontradikcija.«



Logano G215 – pregled prednosti:

- malo štetnih tvari u dimnim plinovima, uz normni stupanj iskorištenja od 96%
- troprolazna izvedba jamči djelotvorno iskorištenje goriva i manje emisije štetnih tvari
- Thermostream tehnologija za rad bez kondenzata i uz visoki stupanj sigurnosti

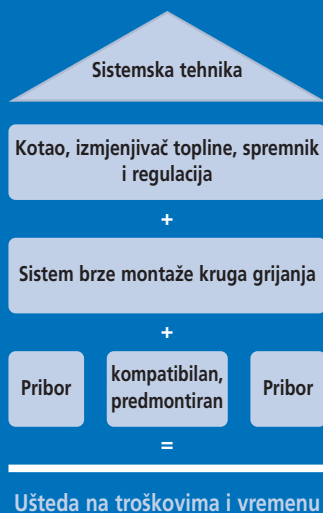
Od nas ćete dobiti sve što vam je potrebno

Jedna od najvećih prednosti Buderus sistema grijanja je potpuna, zaokružena ponuda. Sve se međusobno slaže i sav potreban pribor možete dobiti od Buderusa. Na taj ćete način mnogo uštedjeti na radovima usklađivanja, a prema tome i mnogo vremena i živaca. Jer, možete biti sigurni da se od projektiranja do izgradnje vaše instalacije grijanja možete osloniti na Buderus.



Montaža nije nikada bila tako jednostavna


Kotlovi serije Logano G115 kompletno su predmontirani. Time se već kod montaže štedi na vremenu i novcu. Dodatno, nudimo još za svaki kotao usklađene, toplinski izolirane sisteme brze montaže krugova grijanja, s kojima se instaliranje sistema grijanja odvija još brže.



Sistemom brze montaže kruga grijanja štedi se na novcu i garantira se dodatna pogonska sigurnost



I sve teče samo od sebe

S našim Logamatic regulacijskim sistemima grijanje i zagrijavanje pitke vode postaje dječjom igrom. Kod toga je potpuno svejedno za koji ste se sistem grijanja odlučili. Regulacijski sistemi automatski nadziru veliki broj funkcija štednje i komfora. I ako sami provodite podešavanja kako bi pronašli svoj individualni komfor , to će vam poći od ruke zahvaljujući jednostavnosti posluživanja.



Logamatic 4211



Logamatic 2000


Sistem poznaje način ostvarenja

Logamatic 2000 stalno kontrolira kako se po mogućnosti ekonomično postiže željena sobna i temperatura tople vode. Kod toga pomaže »dinamička uklopna diferencija«. Ona produljuje vremena rada plamenika i smanjuje učestalost uključivanja. Na primjer kod energetski povoljnih kuća, za zagrijavanje pitke vode potreban je veći učinak kotla nego što je grijanje zgrade. Ovdje se uklopna diferencija koja aktivira pokretanje plamenika, dinamički prilagođuje stvarno odvedenoj količini topline. Vaša prednost: znatno su smanjene emisije pri startanju i ostaci nakon izgaranja kao što je čađa.

Van iz podruma

Logamatic regulacijski sistemi pokazuju koliko može biti jednostavno posluživanje grijanja. Zahvaljujući jednostavnim simbolima možete vrlo jednostavno naći odgovarajuće funkcijske tipke, pritisnuti ih, namjestiti željenu vrijednost na okretnom gumbu, otpustiti tipku i grijanje već preuzima automatski novu namještenu vrijednost.

Velike obaveze riješene jednostavno

Modularno izveden regulacijski sistem Logamatic  upravlja instalacijom od jednog kotla, sa do pet krugova grijanja. Opremljen je funkcijom za zagrijavanje pitke vode, uključujući termičku dezinfekciju i za upravljanje kružnom pumpom. Na taj način možete regulirati solarnu instalaciju s jednim ili dva potrošača.

»Bez obzira koliko je vani hladno, s Logamatic možemo danju i noću pronaći našu željenu temperaturu. Jedan stvarno prostudiran sistem.«



Daljinski upravljač BFU

Logamatic – pregled prednosti:

- Jednostavno posluživanje preko tekstualnog displeja i simbola
- Regulacija do pet neovisnih krugova grijanja
- Besprijevano prilagođen svim potrebama, fleksibilan zahvaljujući modularnoj izvedbi
- Kao opcija daljinski upravljač BFU odn. BFU/F za jednostavnu regulaciju iz stambene prostorije
- Mogućnosti proširenja s Logamatic sistemom daljinskog djelovanja
- Može se proširiti i za regulaciju solarne instalacije

Ima još vode

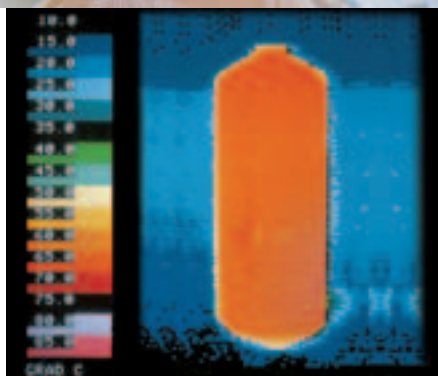
Za vaše potrebe i za vaše zahtjeve postoji odgovarajući Buderus spremnik tople vode. Bez obzira na raspoloživ prostor i potrebe za toplom vodom, svi Logalux spremnici tople vode izuzetno su higijenski, trajni, otporni na koroziju i održavaju vodu toplom uz pomoć izuzetno djelotvorne toplinske izolacije.



Logalux LT

Skromnost

Ako raspoložete s manje mjesta za postavljanje, pravo rješenje za vas je spremnik serije Logalux LT koji se postavlja ispod kotla. On se jednostavno montira ispod kotla i ne zahtjeva nikakvu dodatnu površinu za postavljanje.



Jednoličnim temperiranjem kroz čitavi sadržaj spremnika se sprječava stvaranje klica. Budući da izmjenjivač topline s glatkim cijevima seže do dna spremnika, čitavi sadržaj spremnika će se jednolično zagrijati. Praktički se ne mogu pojaviti hladne zone u spremniku.



Logalux ST



Logalux SU

Udobni

Logalux ST odlikuje se posebno svojim velikim ogrjevnim površinama i na taj način trenutačno brzo zagrijava pitku vodu. Toplinska izolacija debljine 60 mm, bez sadržaja freona, dugo zadržava toplinu. Inertna anoda koja ne zahtjeva održavanje, štiti djelotvorno od korozije, a digitalno pokazivanje temperature sa servisnom funkcijom, informira vas o temperaturi vode i stanju spremnika. Obilato dimenzionirani nastavak omogućava vam u kratkom vremenu veliku količinu vode na izljevnom mjestu. Osim toga Logalux ST posjeduje u¹ enu armaturu za brzo ispiranje, za² čišćenje spremnika bez muke.

Univerzalni

Ukoliko želite naknadno ugraditi¹ ni izmjenjivač topline ili električni grijač, Logalux SU u serijskoj izvedbi pruža za to najbolje preduvjete. Bočni revizioni i otvor za čišćenje znatno olakšava održavanje i čišćenje. Svi spremnici serije Logalux SU isporučuju se plave ili bijele boje.

»Da bi ponovno bio spreman za vruću kupku, sve se mora brzo odvijati. Neću trebati još dugo čekati na toplu vodu. Mogu se u potpunosti pouzdati u Buderus.«



	Zapremnine			
Logalux LT	135 lit.	160 lit.	200 lit.	300 lit.
Logalux ST	–	150 lit.	200 lit.	300 lit.
Logalux SU	–	160 lit.	200 lit.	300 lit.

Logalux – pregled prednosti:

- Pouzdana higijena tople vode i kvaliteta pitke vode, zahvaljujući Thermoglasur DUOCLEAN MKT površinskoj zaštiti spremnika.
- Spremnik tople vode i kotao su besprijevano međusobno usklađeni obzirom na priključnu tehniku
- Jednoličnim temperiranjem čitavog sadržaja spremnika štiti se od stvaranja klica u vodi i povećava se iskoristivi volumen
- Radovi održavanja i čišćenja mogu se izvršiti jednostavno i brzo

Pregled proizvoda

Logano G115*				
Veličina kotla	17	21	28	34
Naziv. topl. učinak (kW)	17	21	28	34
Visina (mm)**	995	995	995	995
Širina (mm)	600	600	600	600
Dubina (mm)	780	780	900	1020

Logano G115* s dolje postavljenim spremnikom tople vode Logalux LT				
Veličina kotla	17	21	28	34
Naziv. topl. učinak (kW)	17	21	28	34
Visina (mm)**	1610	1610	1610	1610
Širina (mm)	655	655	655	655
Dubina (mm) s LT135	812	812	–	–
Dubina (mm) s LT160	922	922	922	–
Dubina (mm) s LT200	1077	1077	1077	1077
Dubina (mm) s LT300	1467	1467	1467	1467

Logano G115* sa spremnikom tople vode Logalux ST postavljenim pored kotla			
Tip spremnika	ST150	ST200	ST300
Sadržaj (l)	150	200	300
Visina (mm)	900	1095	1485
Promjer spremnika (mm)	692	692	692

* Logano G115
Unit izvedba s
logatop BE
po izboru se
isporučuje i bez
plamenika

** uključujući
egulacijski uređaj

* Unit izvedba s
Logatop BE
po izboru se
isporučuje i bez
plamenika

** uključujući
regulacijski uređaj

* Unit izvedba s
Logatop BE
po izboru se
isporučuje i bez
plamenika



Logano G115* sa spremnikom tople vode Logalux SU postavljenim pored kotla			
Tip spremnika	SU160	SU200	SU300
Sadržaj (l)	160	200	300
Visina (mm)	1188	1448	1465
Promjer spremnika (mm)	556	556	672

Svi kotlovi Logano G215 mogu se kombinirati sa spremnicima tople vode Logalux LT, ST i SU

Logano G215 Unit izvedba				
Veličina kotla	45	55	68	85*
Naziv. topl. učinak (kW)	45	55	68	85
Visina (mm)**	1111	1111	1111	1111
Širina (mm)	600	600	600	600
Dubina (mm)	1047	1167	1287	1497

Logano G215 bez plamenika					
Veličina kotla	40	47	58	70	85
Naziv. topl. učinak (kW)	35-40	40-47	48-58	59-70	71-85
Visina (mm)*	1111	1111	1111	1111	1111
Širina (mm)	600	600	600	600	600
Dubina (mm)	667	787	907	1027	1147

* Unit izvedba s Logatop BE po izboru se isporučuje i bez plamenika

* s ugrađenim plamenikom bez zatvorenog poklopca za prigušenje buke

** uključujući regulacijski uređaj

* uključujući regulacijski uređaj





Buderus Heiztechnik GmbH/Germany
35573 Wetzlar
www.heiztechnik.buderus.de
info@heiztechnik.buderus.de

Buderus 
H E I Z T E C H N I K